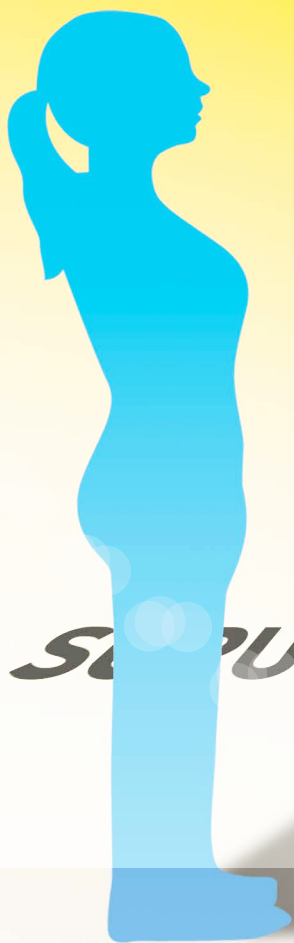


Doping Kontrol Süreci



HAKLAR

SORUMLULUKLAR



**TÜRKİYE
DOPİNGLE MÜCADELE
KOMİSYONU**
TURKISH ANTI-DOPING
COMMISSION



**WORLD
ANTI-DOPING
AGENCY**

play true

Doping Kontrolünün 11 Aşaması

Bildirim anından Doping Kontrol işleminin sonuna kadar her zaman gözetim altında bulunmanız gerekir.



01
DOPING Kontrolü

Doping kontrolü için sizden **her zaman, her yerde** idrar ve/veya kan örneği alınabilir.

02
SPORCU Seçimi

Doping Kontrol Görevlisi veya Eşlikçisi tarafından doping kontrolüne seçildiğinize dair bildirim yapılır. Hak ve sorumluluklarınızı anladığınıza dair, bildirim formunu imzalamanız istenir.

03
İSTASYONA Intrikal

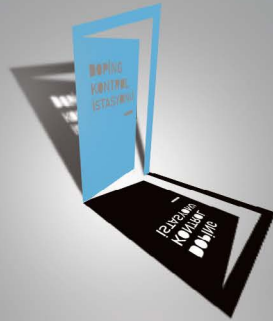
Doping kontrolü için derhal doping kontrol istasyonuna gitmeniz gerekir.

04
KAP Seçimi

Verilen idrar toplama kapları arasından bir idrar kabı seçin.

5/6
ÖRNEK Verme

- En az 90 ml idrar vermeniz gerekir.
- İdrar çıkışının açıkça gözlenebilmesi amacıyla ellerden dirseklere, dizlerden göbek deliğine kadar soyunmanız gerekir.
- Aynı cinsiyetten bir Doping Kontrol Görevlisi veya Doping Kontrol Eşlikçisi idrar çıkışını doğrudan gözlemler.



90ml
90ml

07
ÖRNEĞİ Bölme

Verilen kitlerden birini seçin. Örneği A ve B şişelerine tarif edildiği gibi paylaşın. İdrarı önce B şişesine, ilk çizgiye kadar boşaltın. Sonra A şişesini doldurun ve idrar kabında az bir miktar idrar bırakın.

08
ÖRNEĞİ Kilitleme

A ve B şişelerini sıkıca kapatıp kilitleyin.

09
ÖZGÜL Ağırlık

Doping Kontrol Görevlisi, analiz için idrarın seyreltik olmadığından emin olmak için örneğin özgül ağırlığını ölçer. Eğer idrar fazla seyreltik ise, birkaç kez daha örnek vermeniz istenebilir.

10
FORMU İmzalamla

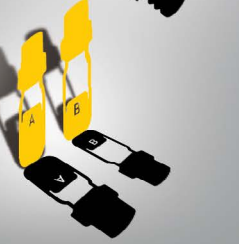
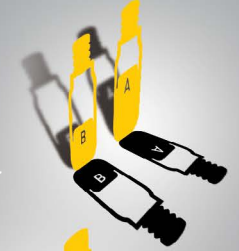
Doping Kontrol formunda;

- Kişisel bilgileriniz
- Son bir hafta içinde kullandığınız maddeler, reçeteli veya reçetesiz ilaçlar ile besin destek ürünleri
- Doping kontrol işlemi ile ilgili varsa söylemek isteyebileceğiniz herhangi bir şey veya endişe ettiğiniz konular yer alır.
- Form üzerindeki bilgilerin, kaydedilen rakamların ve örnek kod numarasının doğruluğunu kontrol ederek formu imzalayın ve formun bir kopyasını alın.

11
ÖRNEK Analiz

Örnekler WADA tarafından akredite edilen bir laboratuvara gönderilir. Sporcunun kişisel bilgileri kesinlikle gizli tutulur ve güvenliğinin sağlanması için takip altına alınır.

A Örneği analiz edilir ve B Örneği, gerekli görüldüğü takdirde analiz edilmek üzere güvenli bir ortamda saklanır. Laboratuvar, sonuçları, ilgili Doping Mücadele Kuruluşuna ve WADA'ya gönderir.



Sporcu

Hak ve Sorumlulukları

Haklarınız:

- ▶ Bir temsilci ve varsa çevirmen bulundurmak
- ▶ Örnek alım işlemi hakkında daha detaylı bilgi istemek
- ▶ Doping Kontrol Görevlisi tarafından onaylanan geçerli nedenler doğrultusunda, doping kontrol istasyonuna geç gitme talebinde bulunmak
- ▶ Engelli bir sporcuysanız, engel durumunuza göre, örnek alım işleminde değişiklik talep etmek

Sorumluluklarınız:

- ▶ Bildirim yapıldığı andan doping kontrol işlemi bitene kadar, Doping Kontrol Görevlisinin / Eşlikçisinin her daim görüş alanında olmak
- ▶ Geçerli bir kimlik belgesi göstermek
- ▶ Örnek alım işleminin gerektirdiği kurallara riayet etmek, aksi bir durum Doping Mücadele Kural İhlali oluşturabilir
- ▶ Gecikme için geçerli nedenler olmadıkça, derhal doping kontrol istasyonuna gitmek



DOPİNG KONTROL VİDEOSU

Bu broşürde verilen bilgilerin, öğretirken eğlendiren bir tekrarı için, aşağıdaki adresten WADA'nın doping kontrol videosuna göz atabilirsiniz:

www.wada-ama.org/en/resources/doping-control-process/doping-control-process-for-athletes

Buradaki bilgilerle Dünya Doping Mücadele Kuralları arasında herhangi bir tutarsızlık olması durumunda, Dünya Doping Mücadele Kuralları geçerli olacaktır. Bu bilgiler her an değişebilir. Doping mücadele mevzuatının en güncel hali için daima bağlı olduğunuz Uluslararası Federasyon, Ulusal Doping Mücadele Kuruluşu ya da Ulusal Federasyonla iletişime geçiniz.

Temmuz 2010



WADA

wada-ama.org • info@wada-ama.org

facebook.com/wada.ama • twitter.com/wada_ama

Merkez

800 Place Victoria, Suite 1700, P.O. Box 120, Montreal, QC, H4Z 1B7, Canada • Tel.: +1.514.904.9232 • Fax: +1.514.904.8650

Afrika

Protea Assurance Building, 8th Floor, Greenmarket Square, Cape Town, 8001, South Africa • Tel.: +27.21.483.9790 • Fax: +27.21.483.9791

Asya/Okyanusya

C/O Japan Institute of Sports Sciences, 3-15-1 Nishigaoka, Kita-Ku, Tokyo, 115-0056, Japan • Tel.: +81.3.5963.4321 • Fax: +81.3.5963.4320

Avrupa

Maison du Sport International, Avenue de Rhodanie 54, 1007 Lausanne, Switzerland • Tel.: +41.21.343.43.40 • Fax: +41.21.343.43.41

Latin Amerika

World Trade Center Montevideo, Tower II, Unit 712, Calle Luis A De Herrera 1248, Montevideo, Uruguay • Tel.: +598.2.623.5206 • Fax: +598.2.623.5207

Daha fazlası için wada-ama.org